

# 環境報告書

Environmental Report 2021



九州大学情報基盤研究開発センター

Research Institute for Information Technology,

# contents

## **riit** 第1章 環境配慮活動に向けて

- トップメッセージ
- 情報基盤研究開発センター概要
- 環境マネジメント体制
- 環境活動計画と目標

## **riit** 第2章 環境保全

- 環境活動等

## **riit** 第3章 エネルギー・資源の削減

- エネルギー消費量
- ゴミの分別について



## ■ トップメッセージ



情報基盤研究開発センター長 小野 謙二

地球温暖化防止への配慮はもちろん、限られた資源の有効活用の観点からも省電力や熱対策など、環境に配慮したIT化の取り組みは、社会にとって必要不可欠となっています。いまや全世界の総電力需要に占めるIT機器の消費電力は5%を超えており、この数字は今後さらに増加していくものと予想されます。

今後我々はグリーンIT、エコ社会の実現へ向けた取り組みを更に徹底し、同時に消費資源の最小化を図り経営効率を改善することが求められています。大容量の電力資源を必要とする高性能計算機を、超低消費電力型に置きかえるなど運営面での努力が必要です。

さらに情報基盤研究開発センターでは、一般の部局としてのエコロジー活動に加えて、九州大学全体の情報基盤を預かる責任部局としてIT機器の調達ならびに運用において常に低消費電力化を意識し、「地球に優しい情報環境」の構築に取り組んでいきます。

## ■ 情報基盤研究開発センター概要

**部局名** 情報基盤研究開発センター

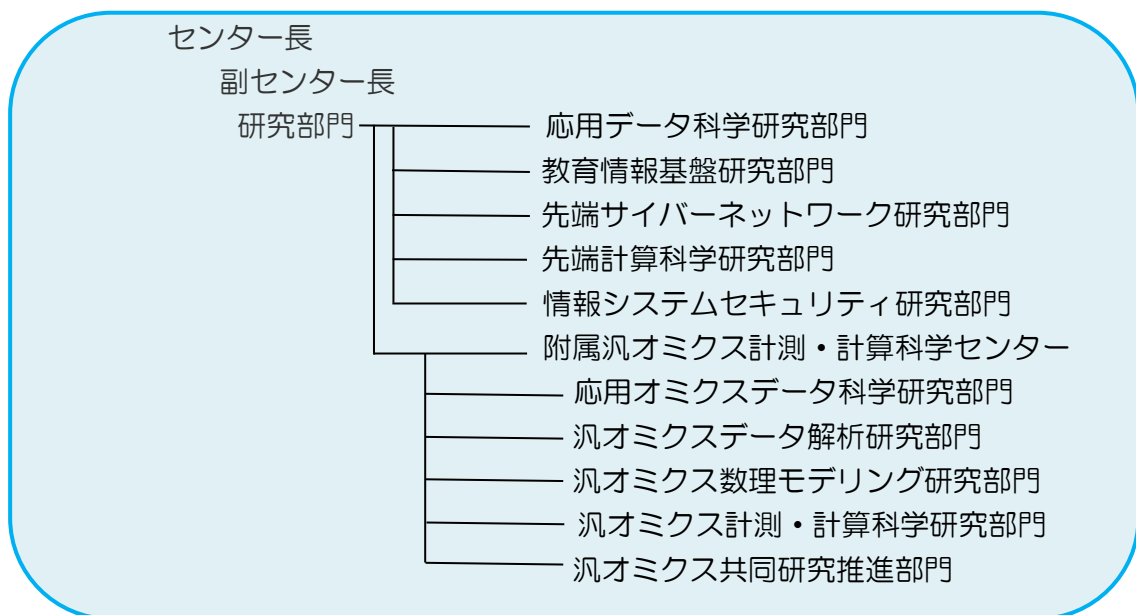
**所在地** 〒819-0395 福岡市西区元岡744

TEL 092-802-2614

URL <http://ri2t.kyushu-u.ac.jp/> (情報基盤研究開発センター)

**設立** 2000年(平成12年4月1日)

### 情報基盤研究開発センター組織図



**構成員 教職員** 29名(令和3年3月31日 現在)

[内訳] 教員 17名, 学術研究員 2名, テクニカルスタッフ 1名  
事務補佐員 6名, 技術補佐員 3名

### 報告期間

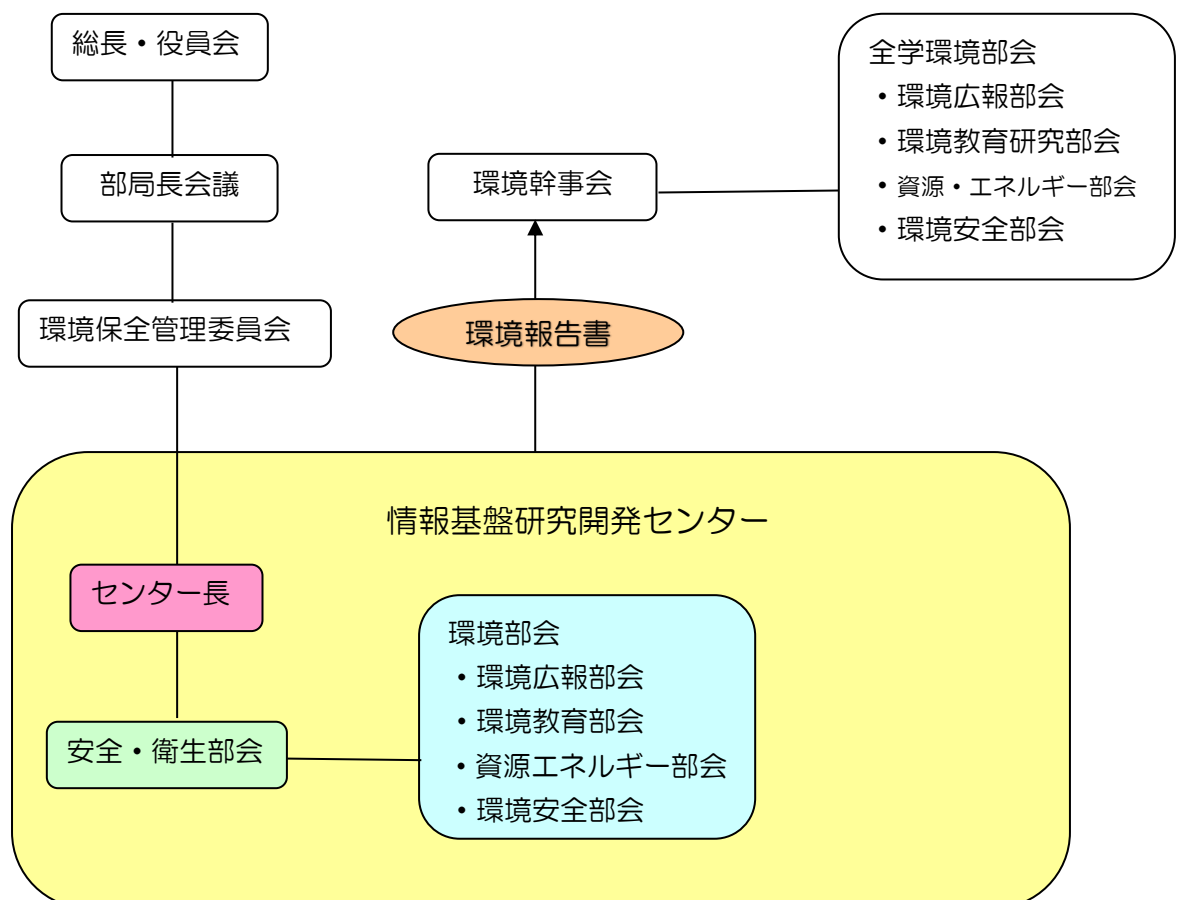
「環境報告書2021」に記載している内容は、主に2020年度(令和2年4月1日から令和3年3月31日まで)の取り組み、実績値を中心にまとめています。

## ■ 環境マネジメント体制

平成17年4月1日に施行された「環境情報の提供の促進等による特定事業者等の環境に配慮した事業活動の促進に関する法律」（環境配慮促進法）を受け、本学に置かれている「環境保全管理委員会」の下に、本センターにおいて、環境広報部会、環境教育部会、資源エネルギー部会及び環境安全部会を設けております。

各部会に担当者を置き、本センターにおいて環境マネジメントシステムを構築し、環境保全管理委員会に活動報告書が提出できるような体制を整えるよう目指しております。

### 環境配慮の取り組み体制



## ■ 環境活動計画と目標

事 項	取 組 と 目 標
温暖化対策	令和2年度は夏季の室温を28度に設定するとともに、クールビズを励行した。また、廊下の電気は消すなど、こまめな消灯を行い、省エネに努めた。令和3年度も引き続き努力し、建物延床面積当たりのエネルギー使用量の前年度比1%以上削減を目指す。
資源環境	令和2年度は「九大WEBリサイクルシステム」の利用拡大を推進し、活用した。また、古紙については各フロアに古紙回収容器を設置し、「紙切れ」等の分別回収を励行し、回収量を前年度より増やすよう努力を行った。令和3年度も引き続き努力し、前年度比5%以上の回収量増加を目指す。
グリーン購入	令和2年度は九州大学グリーン調達方針に基づく調達を行った。令和3年度もグリーン購入を促進する。



情報基盤研究開発センター外観



## ■ 環境活動等

### ■ 節電

廊下や執務室以外は外光を取り入れることで昼間は消灯しています。また、執務室について昼休みは消灯し電気代の削減に貢献できるよう努めています。

外光を取り込みにくいトイレや階段等は人感センサーによる自動点灯・消灯を行っています。



### ■ 温湿度計の設置

温湿度計を随所に設置し、常に教職員が温度・湿度を確認でき、エコ活動に貢献できるように努めています。



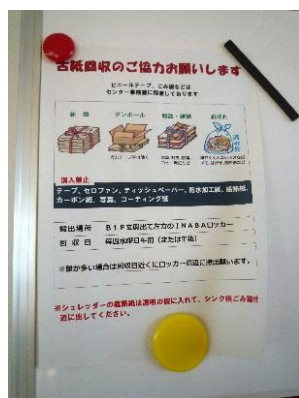
■ 空調機におけるファンの設置

空調機にファンを設置することで冷暖房の温度ムラを解消し空調効果の向上に努めています。



■ エコポスターの掲示

随所にエコに関するポスターを掲示をし、教職員へのエコ意識向上に努めています。



■ 全面禁煙

学内全面禁煙に伴い、敷地内は全面禁煙となっております。





### 第3章 エネルギー・資源の削減

#### ■ エネルギー消費量(電気、ガス、水、資源リサイクル等)

	4月	5月	6月	7月	8月	9月
電 気	1,004,223	1,092,332	1,103,497	1,158,008	1,215,662	1,097,841
	14,371	15,299	15,701	16,909	16,253	14,679
上水道	46		16		22	
	30		11		15	
下水道		71		125		151
		30		58		74
ガ ス	331	217	1,412	1,809	2,863	1,706
	24	16	101	127	200	120

10月	11月	12月	1月	2月	3月	合 計
1,037,321	1,029,149	1,006,599	1,100,750	944,603	999,011	12,788,996
13,315	12,804	12,422	13,326	11,609	12,393	169,081
23		41		61		209
15		26		39		136
	116		103		89	655
	53		45		39	299
448	393	1,787	2,130	1,599	964	15,659
24	19	79	89	68	43	910

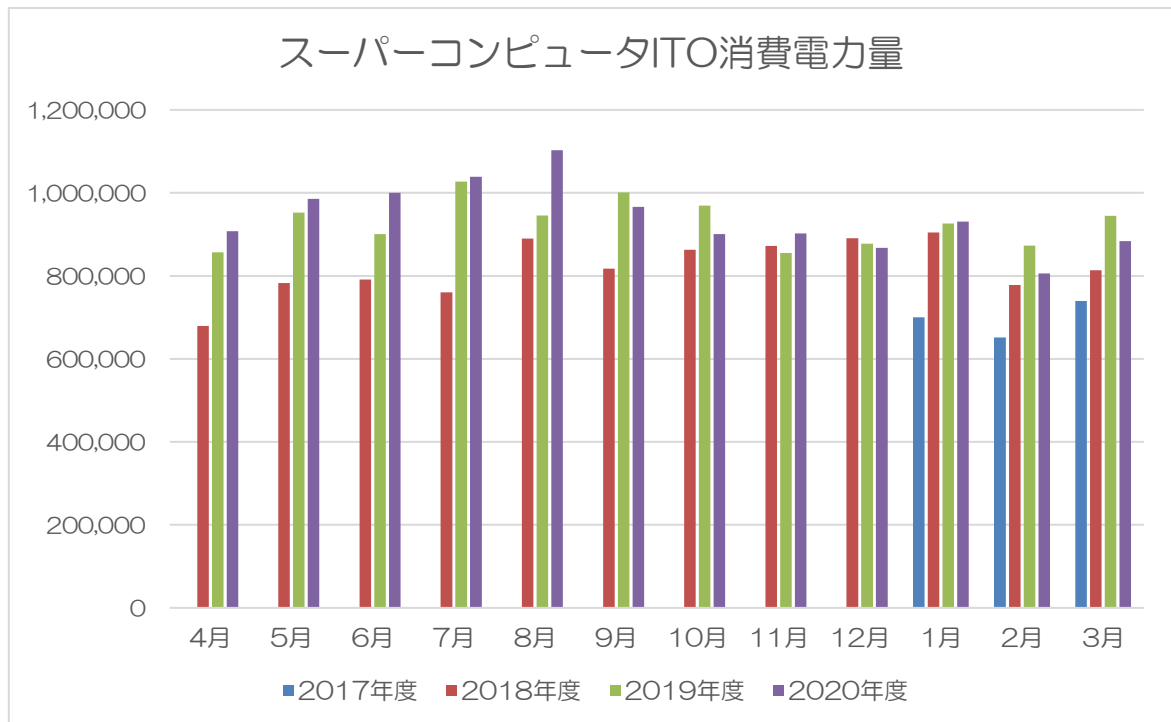
単位 (電気) 上段：kwh 下段：千円 (上下水道) 上段：m<sup>3</sup> 下段：千円  
(ガス) 上段：m<sup>3</sup> 下段：千円

#### 古紙回収

4月	5月	6月	7月	8月	9月	10月	11月	12月	1月	2月	3月	合計
150	420	110	140	70	40	80	30	330	50	70	450	1,940

単位：k g

## ■ スーパーコンピュータ消費電力量



・H29年度より新しく導入されたスーパーコンピュータITOは、詳細な電力情報を出力する機能を持っています。ITOシステムはH30年1月から全系が稼働開始し、それ以降の電力情報を収集しており、使用電力情報の可視化を行っています。



スーパーコンピュータシステム ITO

■ ゴミの分別について

- ゴミ箱は分別できるように設置し、日頃からゴミの分別を呼びかけています。また職員が正しく分別されているかのチェックを定期的に行っています。

